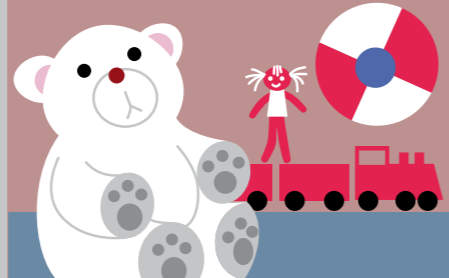


# Comprando con normas

SON MUCHOS LOS COMERCIOS EN LOS QUE PODEMOS ENCONTRAR PRODUCTOS NORMALIZADOS.

**UNE-EN 81**  
Reglas de seguridad para la construcción e instalación de ascensores. Parte 1: Ascensores eléctricos.

## el mundo del juguete



**UNE-EN 71-1:2006+A6**  
Seguridad de los juguetes. Parte 1: Propiedades mecánicas y físicas.

**UNE-EN 60598**  
Luminarias. Parte 1: Requisitos generales y ensayos. Suelo

**UNE-EN 1176-10**  
Equipamiento de las áreas de juego y superficies. Parte 10: Requisitos de seguridad y métodos de ensayo adicionales y específicos para equipos de juego en recintos totalmente cerrados.



**UNE 59850**  
Calzado. Designación de tallas. Características fundamentales del sistema Continental.

**UNE 59020**  
Cuero. Suela en rama, troquelada y aplicada al calzado. Norma de calidad.

## CALZADOS

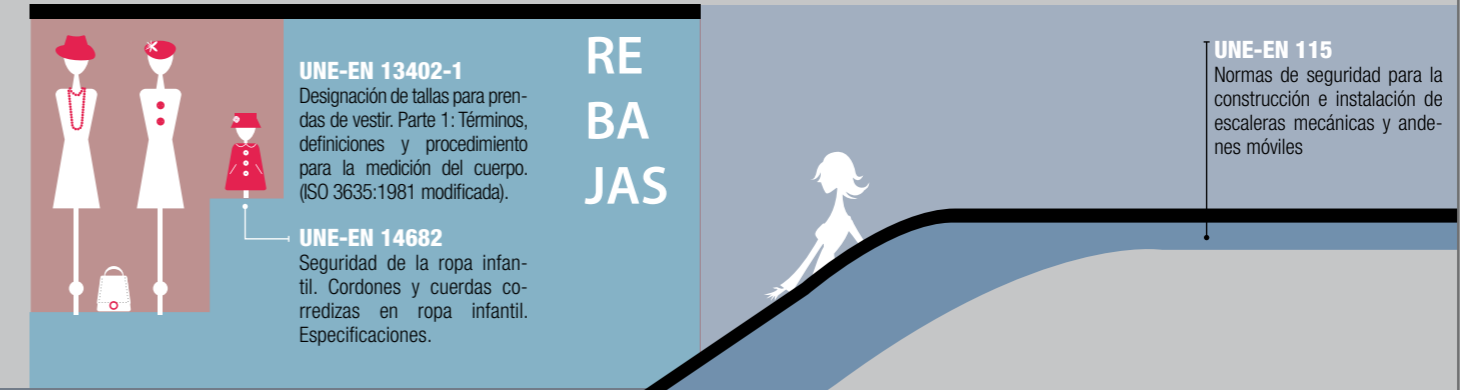


**UNE-EN 13402-1**  
Designación de tallas para prendas de vestir. Parte 1: Términos, definiciones y procedimiento para la medición del cuerpo. (ISO 3635:1981 modificada).

**UNE-EN 14682**  
Seguridad de la ropa infantil. Cordones y cuerdas corredizas en ropa infantil. Especificaciones.

## REBAJAS

**UNE-EN 115**  
Normas de seguridad para la construcción e instalación de escaleras mecánicas y andenes móviles



**UNE 1092**  
Símbolos destinados a la información del público.

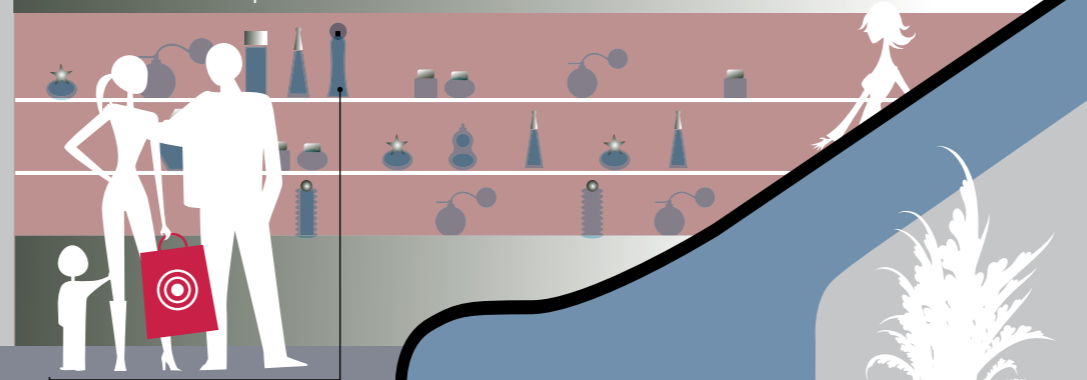
**SALIDA**

**UNE-EN 1125**  
Herrajes para la edificación. Dispositivos antipánico para salidas de emergencia accionadas por una barra horizontal. Requisitos y métodos de ensayo.



**UNE 23120**  
Mantenimiento de extintores portátiles contra incendios

## perfumes



**UNE 84044**  
Materias primas cosméticas. Aceite de coco.

**UNE-EN ISO 22716**  
Productos cosméticos. Buenas prácticas de fabricación (BPF). Guía de buenas prácticas de fabricación.

**UNE 84135**  
Aceites esenciales. Reglas generales para etiquetado y marcado de envases.

**UNE 400901**  
Figuras artesanales de arcilla cocida para Belenes.

**UNE-CEN/TS 15676:2008**  
Suelos de madera. Resistencia al deslizamiento. Ensayo del péndulo.

**UNE 167008:2006**  
Servicios de restauración. Requisitos de bar.

